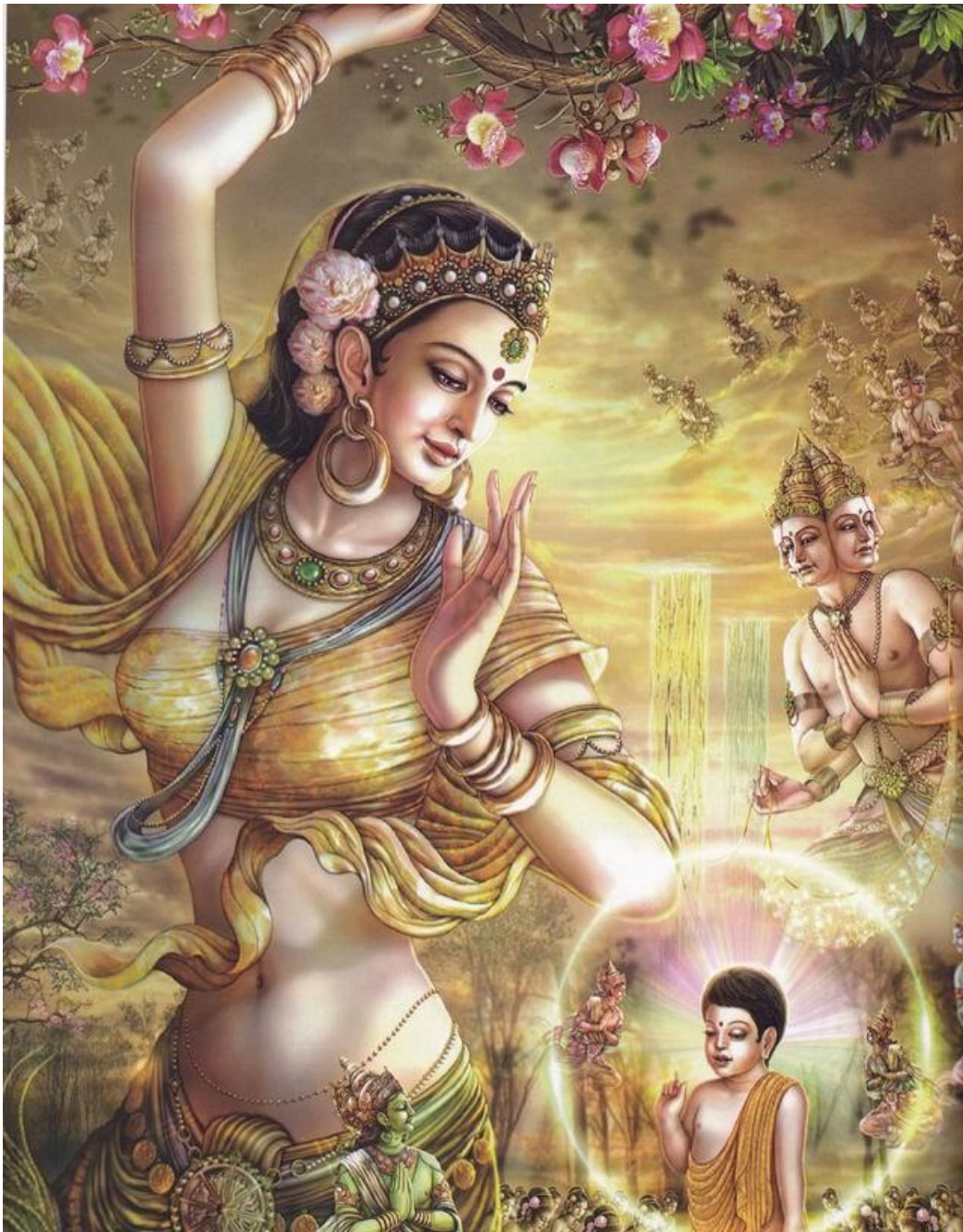


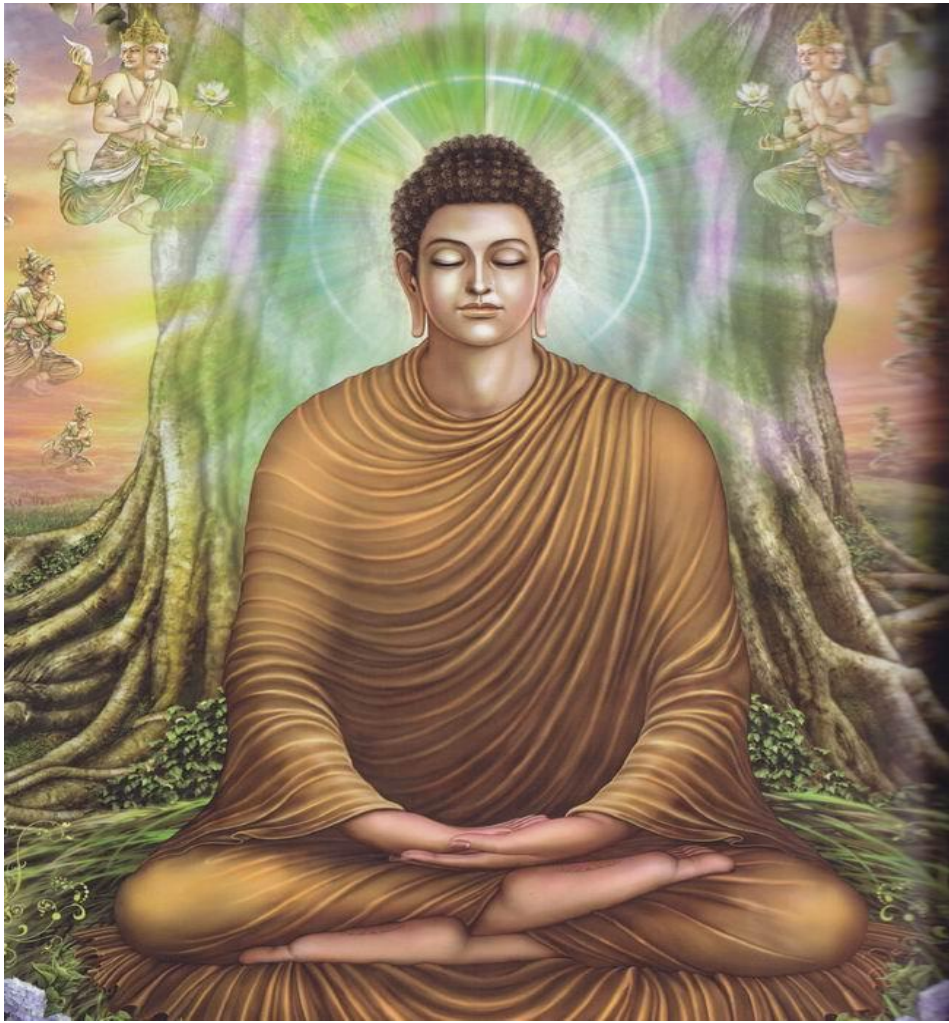
วันวิสาขบูชา

ความหมาย

คำว่า "วิสาขบูชา" หมายถึงการบูชาในวันเพ็ญเดือน ๖ วิสาขบูชา ย่อมาจาก "วิสา - ขบูรณมีบูชา " แปลว่า " การบูชาในวันเพ็ญเดือนวิสาขะ " ถ้าปีใดมีอธิกมาส คือ มีเดือน 8 สองหน ก็เลื่อนไปเป็นกลางเดือน 7 วันวิสาขบูชา เป็นวันที่มีความสำคัญอีกวันหนึ่งในพระพุทธศาสนา เพราะมีเหตุการณ์สำคัญที่เกี่ยวข้องกับ

สมเด็จพระสัมมาสัมพุทธเจ้าถึง 3 ประการด้วยกันคือ





1. เป็นวันประสูติ เมื่อพระนางสิริมหามายาอัศรมเหสีในพระเจ้าสุทโธทนะ ทรงมีพระประสูติกาลคือ เจ้าชายสิทธัตถะ ณ ปาลุมนพีนวัน ซึ่งเป็นดินแดนระหว่างกรุงกบิลพัสดุ์กับกรุงเทวทหะ ปัจจุบันเรีย กว่า ตำบลลุมพินิเด แขวงเปชวาร์ ประเทศเนปาล ครั้งนั้นตรงกับวันศุกร์ ขึ้น 15 ค่ำ เดือน 6 ปีกจ ก่อน พุทธศักราช 80 ปี

2. เป็นวันตรัสรู้ หลังจากเจ้าชายสิทธัตถะทรงถือเพศฆราวาสมา 29 พรรษา จนมีพระโอรสคือ พระ ราหุล แล้วทรงเบื่อหน่ายทางโลก จึงเสด็จออกบวช ทรงแจ้งกิจหลักธรรมขึ้นในพระปัญญา และได้ตรัสรู้ เป็นพระสัมพันธัญญ์สัมมาสัมพุทธเจ้าโดยสมบุรณ์ ณ ตำบลอุรุเวลาเสนานิคมริมฝั่งแม่น้ำเนรัญชรา ปัจจุบันอยู่ ที่เมืองคยา แคว้นพิหาร ประเทศอินเดีย ตรงกับวันพุธ ขึ้น 15 ค่ำ เดือน 6 ปี ระกา ก่อนพุทธศักราช 45 ปี ขณะนั้นพระพุทของค์มีพระชนม์มายุได้ 35 พรรษา

3. วันปรินิพพาน หลังจากพระพุทธเจ้าองค์ทรงใช้เวลาทั้งหมดเผยแผ่พระศาสนาและสั่งสอนธรรมแก่ ประชาชน จนพระชนมายุได้ 80 พรรษา ก็เสด็จดับขันธปรินิพพาน ณ สาลวโนทยาน แขวงเมืองกุสินารา ตรง กับวันอังคารขึ้น 15 ค่ำ เดือน 6 ปีมะเส็ง ก่อนพุทธศักราช 1 ปี

นับว่าเป็นเรื่องที่น่าอัศจรรย์ยิ่ง ที่เหตุการณ์ทั้ง 3 เกี่ยวกับวิถีชีวิตของพระสัมมาสัมพุทธเจ้า ซึ่งมี ช่วงระยะเวลาห่างกัน นับเวลาหลายสิบปี บังเอิญเกิดขึ้นในวันเพ็ญเดือน 6 ดังนั้นเมื่อถึงวันสำคัญ เช่นนี้ชาวพุทธทั้งคฤหัสถ์ และบรรพชิต ได้พร้อมใจกันประกอบพิธีบูชาพระพุทธองค์เป็นการพิเศษ เพื่อ น้อมรำลึกถึง **พระกรุณาธิคุณ พระ ปัญญาธิคุณ และพระบริสุทธิคุณ** ของพระองค์ท่าน ผู้เป็นดวงประทีปของโลก